



Bürofläche im Luisenforum Hermann- Elflein-Straße/Brandenburger Straße

Hermann-Elflein-Straße 18

14467 Potsdam

Berlinhaus Verwaltung GmbH • Friedrichstraße 30 • 10969 Berlin
T +49 (30) 76 76 2424 • F +49 (30) 76 76 19 2424
vermietung-gewerbe@berlinhaus.com • www.berlinhaus.com



LAGE & OBJEKT

Herzlich Willkommen im Luisenforum! Hier im Zentrum der barocken Innenstadt Potsdams, zwischen dem Holländerviertel und dem Park Sanssouci, befinden sich die hübschen Hinterhöfe der Hermann-Elflein-Straße und der Brandenburger Straße. Das aufwendig sanierte Objekt beherbergt mehrere Wohnungen und viele kleine Läden und Galerien. Im Schlosspark Sanssouci können Sie Ihre Freizeit genießen und dem Alltag entfliehen. Das Objekt befindet sich in attraktiver Innenstadtlage, direkt im Brennpunkt der Fußgängerzone zwischen dem Brandenburger Tor auf der einen und der Kirche St. Peter und Paul auf der anderen Seite. Die Brandenburger Straße ist die bekannte Einkaufsstraße und eine beliebte Flaniermeile. Hier sind namhafte Filialisten u.a. Hennes & Mauritz, Jack Wolfskin, Timberland etc. auf repräsentativen Einzelhandelsflächen anzutreffen. Das revitalisierte Kaufhaus Karstadt ist ein Magnet. Die Branchenvielfalt und Gastronomie komplettieren die Attraktivität der Landeshauptstadt von Brandenburg, direkt bei Berlin. Der Standort ist hervorragend an den öffentlichen Personennahverkehr angebunden.

Die hier angebotene Bürofläche befindet sich in der Herman-Elflein-Str. 18 im Erdgeschoss rechts.

Die Ausstattung und Aufteilung kann gemäß den individuellen Wünschen realisiert werden. Unser Vermietungsteam und ein Architekt helfen gern bei der Umsetzung Ihrer Ideen und Vorstellungen.

Anbindung 2,0 km 0,30 km BER Flughafen 52,5 km 8,8 km

Objekt Laden

Mietzins auf Anfrage

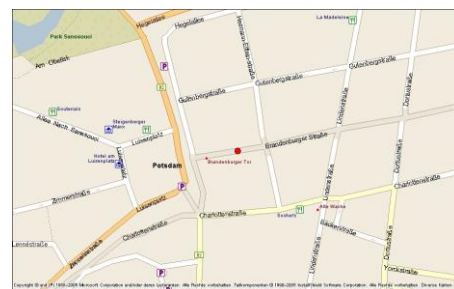
Ausstattung

Kaution ja

Flächen ca. 80,02 m²

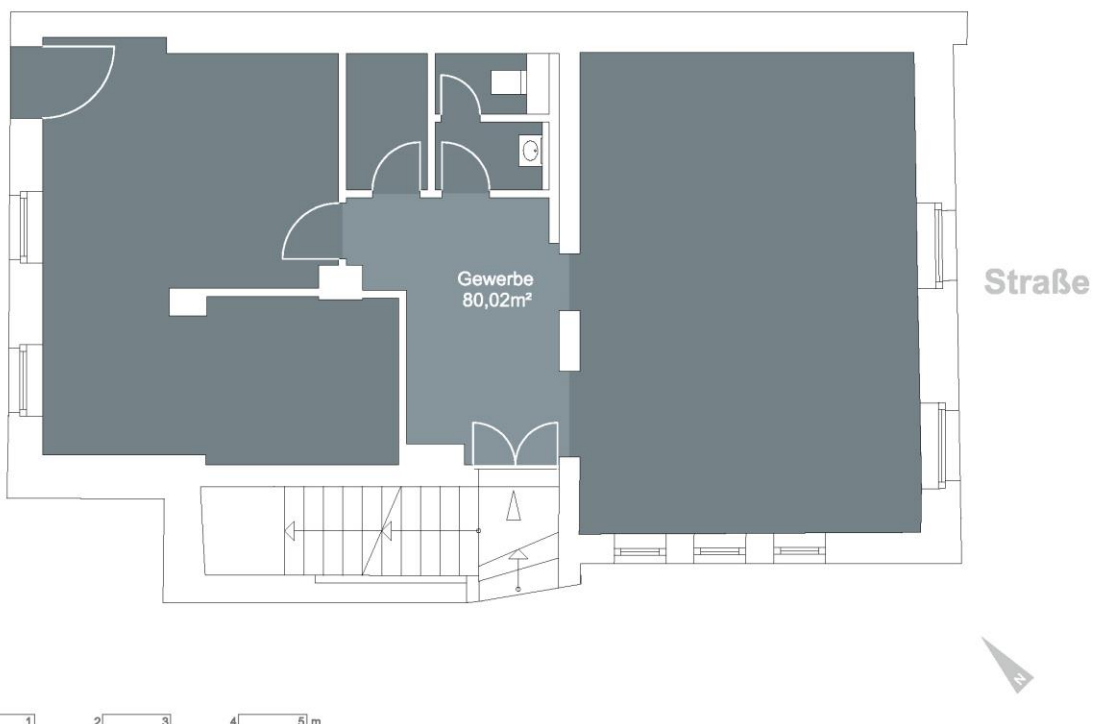
Stellplätze Nein

Bezug 01.01.2025



Hermann-Elflein-Straße 18, 14467 Potsdam

Dieses freibleibende Angebot ist für den Mieter provisionsfrei.
Irrtum und Zwischenvermietung vorbehalten.



Hermann-Elflein-Straße 18
EG rechts
14467 Potsdam

Gesamtfläche

80,02 m²

Plankennung 00284-3010_SL_Y13M11D27

Flächen gemäß GIF in der aktuellen Fassung (Balkon zu 100%).
Die Angaben über Länge und Breite sind nur Hauptmaße. Zeichnung ist
unmaßstäblich. In dem Grundriss / Planung (vgl. Sondervereinbarungen
dazu in Abschnitt H / § 8) ggf. eingezeichnete Möbel und sonstige
Gegenstände dienen alleine der Veranschaulichung und werden nicht
mit vermietet. Dies gilt auch für eine ggf. vorhandene Bezeichnung der
Räume, z. B. als Servierraum etc. hier wird eine entsprechende
Nutzbarkeit nicht garantiert.

Bezeichnung:

EHA - Elektroherdanschluss
GHA - Gasanschluss
KWW - Kalt- und Warmwasseranschluss
KW - Kaltwasseranschluss
STA - Strang Abwasser
WMA - Waschmaschinenanschluss